

KIT ACCUMULO INERZIALE

Questa istruzione è parte integrante del libretto dell'apparecchio sul quale viene installato il kit.
A tale libretto si rimanda per le AVVERTENZE GENERALI e per le REGOLE FONDAMENTALI DI SICUREZZA.

LEGENDA COMPOSIZIONE ACCESSORIO:

| | | |
|----|---|---|
| 1 | Assieme accumulo inerziale | 1 |
| 2 | Tubo mandata riscaldamento accumulo inerziale | 1 |
| 3 | Tubo ritorno riscaldamento accumulo inerziale | 1 |
| 4 | Tubo flessibile | 2 |
| 5 | Tubo isolante | 2 |
| 6 | Riduzione attacco rapido | 2 |
| 7 | Valvola sfogo aria | 2 |
| 8 | Molletta fissaggio raccordo 1/2" | 4 |
| 9 | Guarnizione centellen 3/4" | 2 |
| 10 | Anello OR | 2 |
| | Fascetta in velcro | 4 |
| | Foglio istruzioni | 1 |

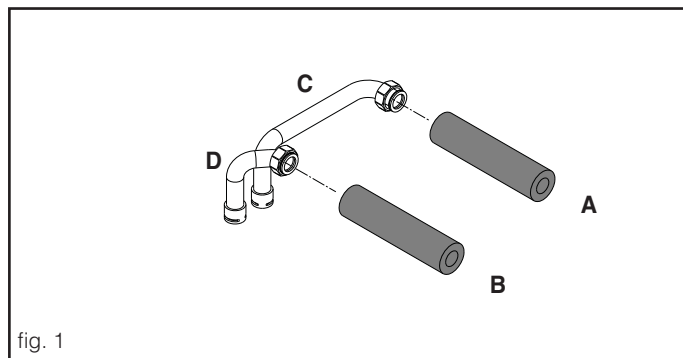
⚠ Questo KIT deve essere installato solo dal "Servizio Tecnico di Assistenza"/personale qualificato.

⚠ Prima di effettuare qualunque operazione togliere l'alimentazione elettrica posizionando l'interruttore generale dell'impianto.

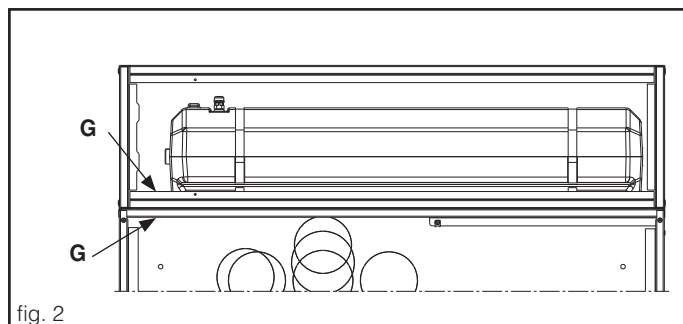
⚠ Assicurarsi che l'impianto idraulico non sia in pressione, se necessario svuotarlo.

Installazione accumulo inerziale e collegamento al gruppo idraulico

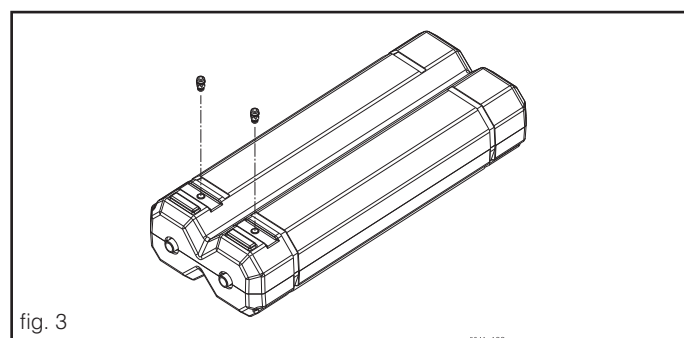
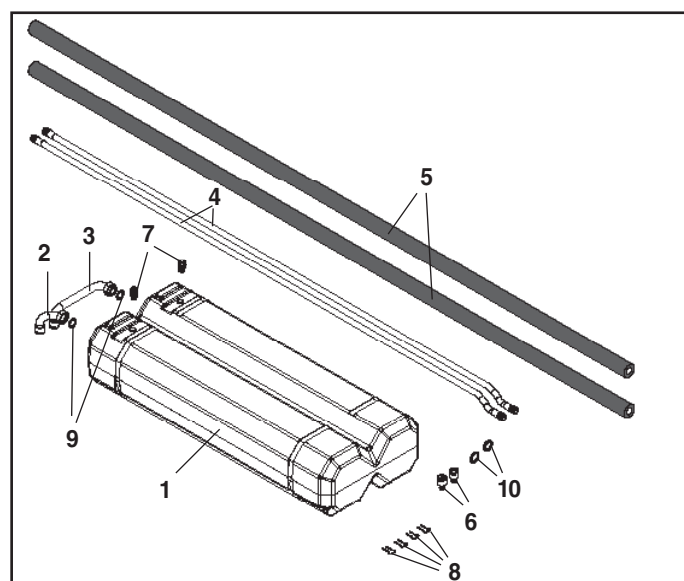
- Tagliare n° 2 tronchetti di coibente: n°1 lungo 230 mm (A) e n°1 lungo 100 mm (B) (fig. 1)
- Infilare il tronchetto (A) sul tubo 3/4" C e il tronchetto (B) sul tubo 3/4" (D) (fig.1)



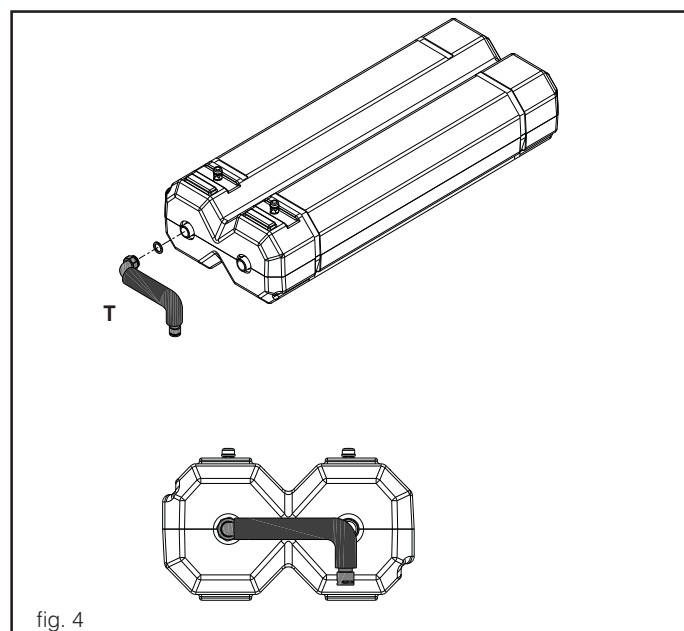
- Verificare che siano state eliminate le pretranciature (G - fig. 2) per il passaggio dei tubi dall'estensione accumulo inerziale (lato inferiore sinistro) e dal box (lato superiore sinistro)



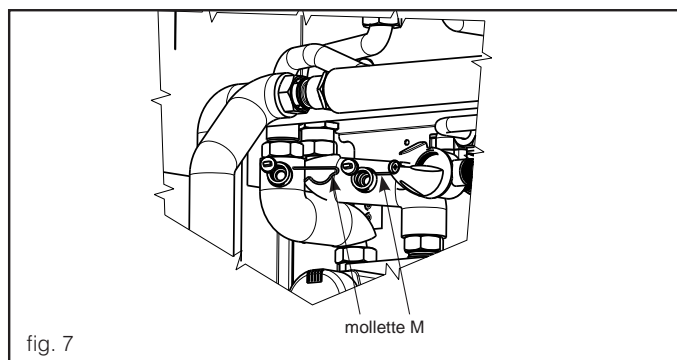
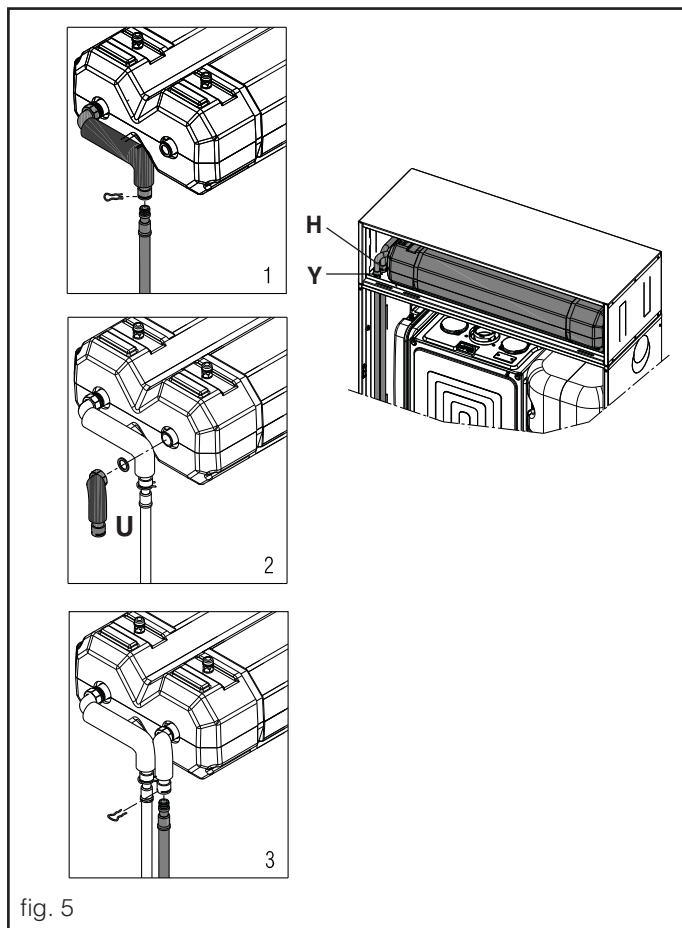
- Prima di posizionare l'accumulo inerziale nel vano superiore, togliere i tappi di nylon ed avvitare gli sfiati manuali nelle apposite sedi (fig. 3)



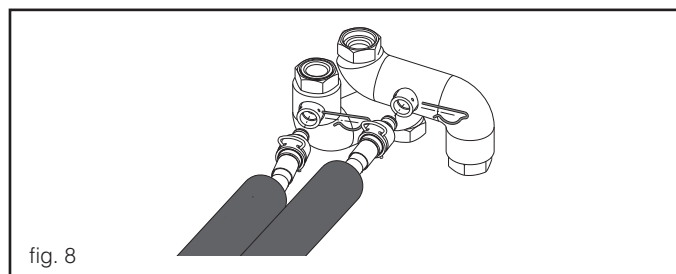
- Chiudere le valvole di sfogo aria, aprirle successivamente durante le operazioni di sfiato
- Collegare e serrare il tubo T in posizione (fig. 4) sull'accumulo inerziale, interponendo la guarnizione 3/4" fornita a corredo.



- Inserire l'accumulo inerziale nel vano tecnico facendo attenzione a non danneggiare la coibentazione (fig. 5)
- Infilare un tubo flessibile nel foro posteriore pretranciato **H** (passando da sotto), inserirlo sull'innesto rapido del tubo pre-montato sull'accumulo inerziale e bloccarlo con la molletta fornita in dotazione (fig. 5-1)
- montare il tubo **U** (fig. 5-2) sulla connessione anteriore dell'accumulo inerziale interponendo la guarnizione fornita a corredo
- Infilare l'altro tubo flessibile nel foro anteriore pretranciato **Y** passando da sotto, inserirlo nell'innesto rapido del tubo pre-montato sull'accumulo inerziale e bloccarlo con la molletta fornita in dotazione (fig. 5-3)
- Serrare il dado 3/4" del tubo **U** sull'accumulo inerziale



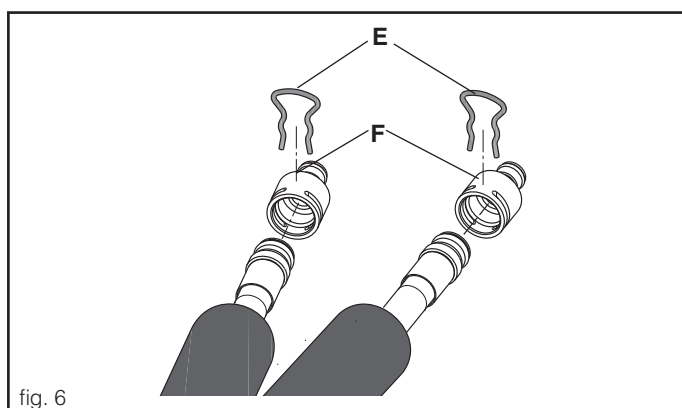
- Nella parte superiore del modulo idraulico di distribuzione sganciare le mollette (**M**), rimuovere i tappi in plastica (fig. 7) e innestarvi i tubi flessibili con riduzione fissandoli con le mollette precedentemente rimosse (fig. 8).



- Riempire l'impianto idraulico.

Infilare i coibenti sui tubi flessibili fino ad arrivare in battuta sulla parete superiore del box; bloccare i coibenti con le fascette fornite a corredo

- Tagliare a misura i coibenti alle estremità opposte e fissarli con le fascette
- Montare gli anelli OR (**F**) sulle riduzioni (fig. 6)



- Innestare le due riduzioni con OR sulle estremità dei tubi flessibili e fissarle con le mollette (**E**) fornite nel kit (fig. 6)